

Herzlich Willkommen! Großzügiges und charmantes Wohnen über zwei Ebenen !



Kieler Straße 39a

25474 Hasloh

Zimmer: 3,00
Wohnfläche ca.: 85,00 m²
Kaltmiete: 760,00 EUR (zzgl. Nebenkosten)
Gesamtmiete: 860,00 EUR

Scout-ID: 143191886
Objekt-Nr.: 20230200



Ihr Ansprechpartner:

Langefeld Immobilien

Katja Langefeld

E-Mail: info@immobilien-langefeld.de

Tel: +49 4106 658168

Mobil: +49 171 7641861

Fax: +49 4106 658167

Web: <http://home.immobilienscout24.de/852117>

Wohnungstyp: Maisonette
Etage: 1
Etagenanzahl: 1
Schlafzimmer: 2
Badezimmer: 1
Einbauküche: Ja
Objektzustand: Gepflegt
Baujahr: unbekannt
Qualität der Ausstattung: Normal
Letzte Modernisierung/ Sanierung: 2015
Energieausweistyp: Bedarfsausweis
Heizungsart: Etagenheizung
Wesentliche Energieträger: Gas
Endenergiebedarf: 146,70 kWh/(m²*a)
Bezugsfrei ab: 01.08.2023
Haustiere: Nein
Garage/Stellplatz: Außenstellplatz
Anzahl Garage/Stellplatz: 1

Nebenkosten: 100,00 EUR

Heizkosten sind in Nebenkosten enthalten: Nein

Garage/Stellplatz-Mietpreis: 20,00 EUR

Kautions- oder Genossenschaftsanteile: 2280,00

Herzlich Willkommen! Großzügiges und charmantes Wohnen über zwei Ebenen !



Kieler Straße 39a

25474 Hasloh

Zimmer:	3,00
Wohnfläche ca.:	85,00 m ²
Kaltmiete:	760,00 EUR (zzgl. Nebenkosten)
Gesamtmieta:	860,00 EUR

Objektbeschreibung:

Die hier angebotene 3-Zimmer-Maisonettewohnung befindet sich im Dachgeschoß eines charmanten umgebauten Bauernhauses. Mit nur zwei weiteren Wohneinheiten ist dies eine kleine übersichtliche und ruhige Wohnanlage. Diese tolle Maisonettewohnung erstreckt sich über zwei Ebenen im Dachgeschoß und ist ausgesprochen hell und freundlich. Die Einbauküche ist kompl. ausgestattet. Die Wohnung hat keinen Balkon. Die Wohnung verfügt über eine eigene Gas-Etagenheizung. Die gesamte Wohnung geht nach hinten zur Gartenseite raus, so dass man das Verkehrsaufkommen der Kieler Straße kaum wahrnimmt. Das Dach wurde 2015 kompl. neu gedämmt und erneuert.

Ausstattung:

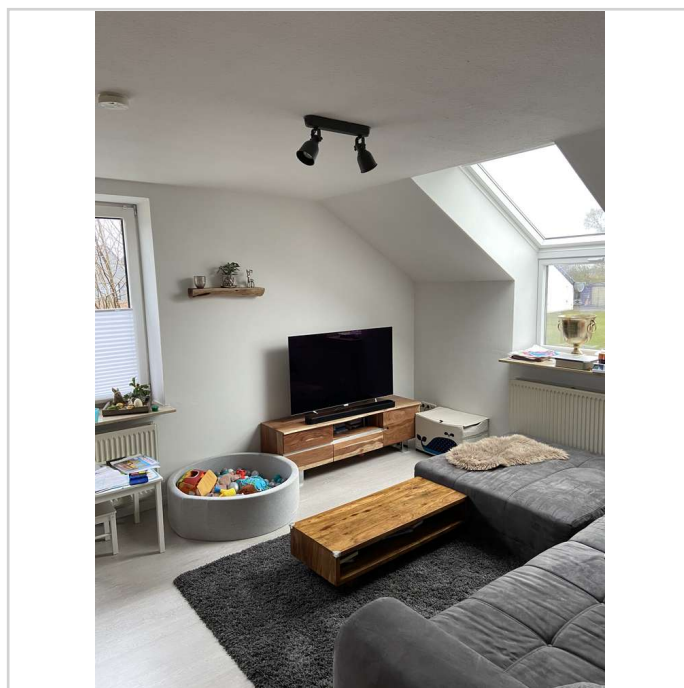
Wenn Sie diese schöne und sonnige Wohnung betreten, empfängt Sie gleich der geräumige Flur. Von hier gehen alle weiteren Räume ab. Rechts vom Flur befindet sich das geräumige und gut geschnittene Arbeits- oder Kinderzimmer. Die Küche ist voll ausgestattet und in weiß mit Holzoptik gehalten. Ferner geht vom Flur das großzügige und sonnige Wohnzimmer ab. Das Duschbad ist innen liegend und modern in hell gehalten. Der gesamte untere Bereich der Wohnung ist gefliest. Eine Holzterrasse führt vom Wohnzimmer in das charmante Dachgeschoß. Ein ausgesprochen schönes und freundliches Schlafzimmer mit einem tollen Einbauschränk. Die gesamte Wohnung ist mit geschmackvollem Laminat ausgelegt und wird besenrein übergeben. Der Waschmaschinenanschluss befindet sich im Bad. Die Wohnung verfügt über keinen Balkon.

Lage:

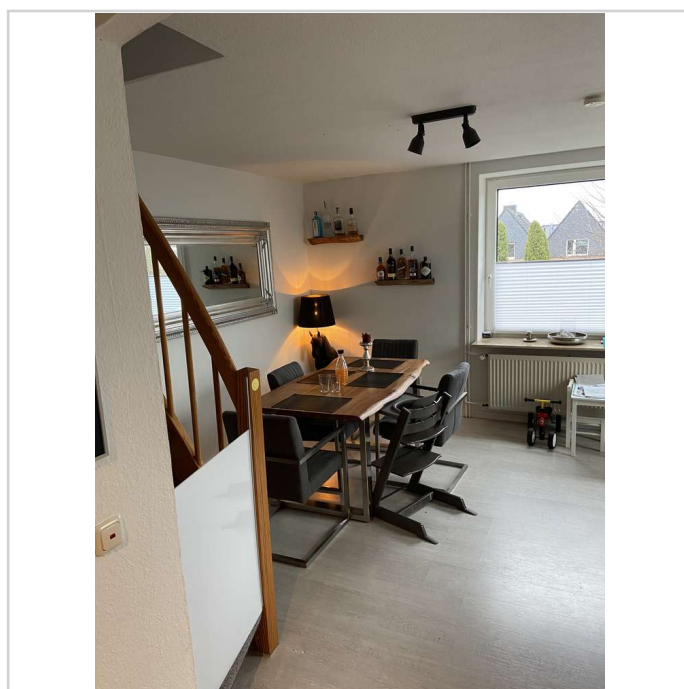
Die schöne und beliebte Gemeinde Hasloh liegt an der B4, zwischen Hamburg-Schnelsen und Quickborn. Hasloh besticht durch seine Nähe zu Hamburg, welche Sie in wenigen Autominuten erreichen, sowie durch seine gute Verkehrsanbindung zur A7 und A23. Mit dem öffentlichen Verkehrsmittel, der AKN, erreichen Sie die Hamburger Innenstadt in ca. 25 Minuten. Direkt vor dem Objekt befindet sich die Bushaltestelle Norderstedt- Wedel. Hasloh verfügt über drei Kindergärten und eine Grundschule. Die weiterführenden Schulen befinden sich in Bönningstedt und Quickborn (je 1 Station mit der AKN). Einkaufsmöglichkeiten für den täglichen Bedarf befinden sich ebenfalls in Hasloh.

Sonstiges:

Die Kosten für Heizung, Wasser und Strom werden vom Mieter direkt mit den jeweiligen Versorgungsträger abgerechnet. Bitte berücksichtigen Sie, dass diese Kosten noch zu den Betriebskostenvorauszahlung hinzukommen. Es wird eine Mindestvertragslaufzeit von 2 Jahren, sowie eine Staffelmiete alle 2 Jahre um € 30,00 (es sind drei Erhöhungen geplant 2025/2027/2029) vereinbart.



Sonniges und



großzügiges Wohnen!

Herzlich Willkommen! Großzügiges und charmantes Wohnen über zwei Ebenen !



Kieler Straße 39a
25474 Hasloh

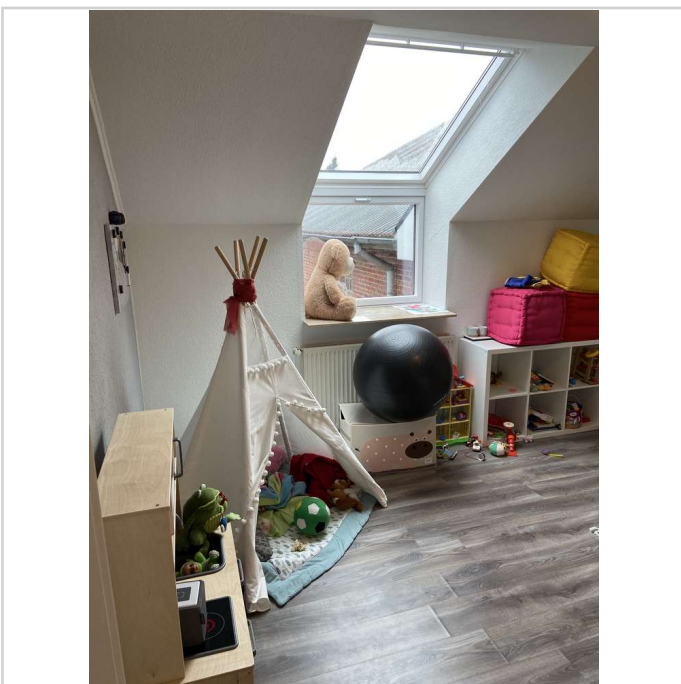
Zimmer: 3,00
Wohnfläche ca.: 85,00 m²
Kaltmiete: 760,00 EUR (zzgl. Nebenkosten)
Gesamtmiete: 860,00 EUR



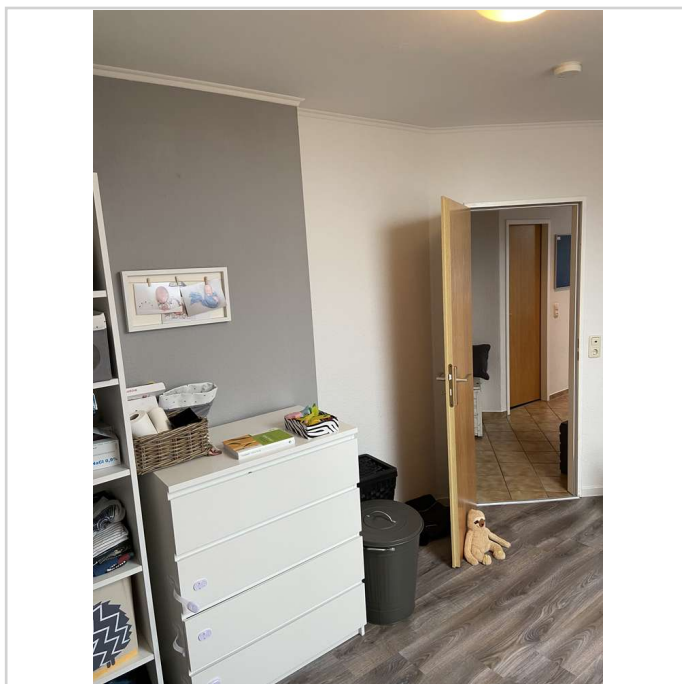
Moderne Einbauküche



Moderne Einbauküche



Kinder- oder Arbeitszimmer



Kinder- oder Arbeitszimmer

Herzlich Willkommen! Großzügiges und charmantes Wohnen über zwei Ebenen !



Kieler Straße 39a
25474 Hasloh

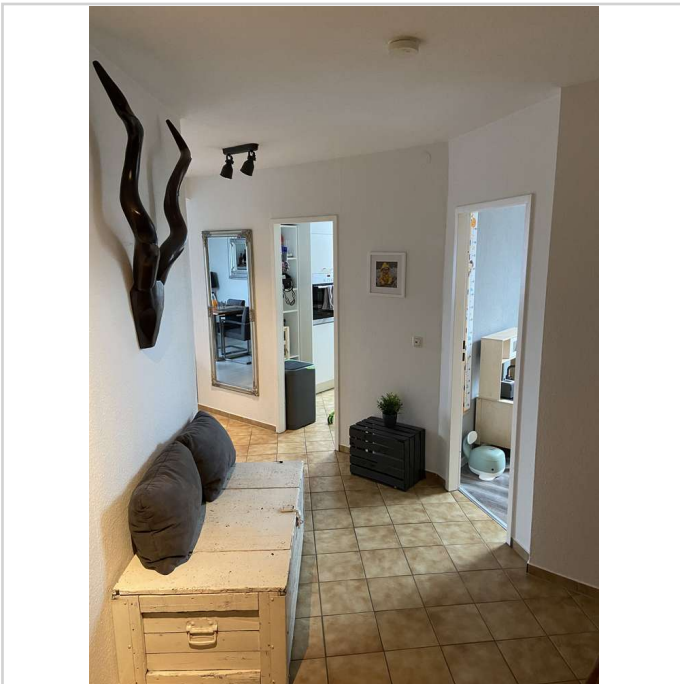
Zimmer: 3,00
Wohnfläche ca.: 85,00 m²
Kaltmiete: 760,00 EUR (zzgl. Nebenkosten)
Gesamtmiete: 860,00 EUR



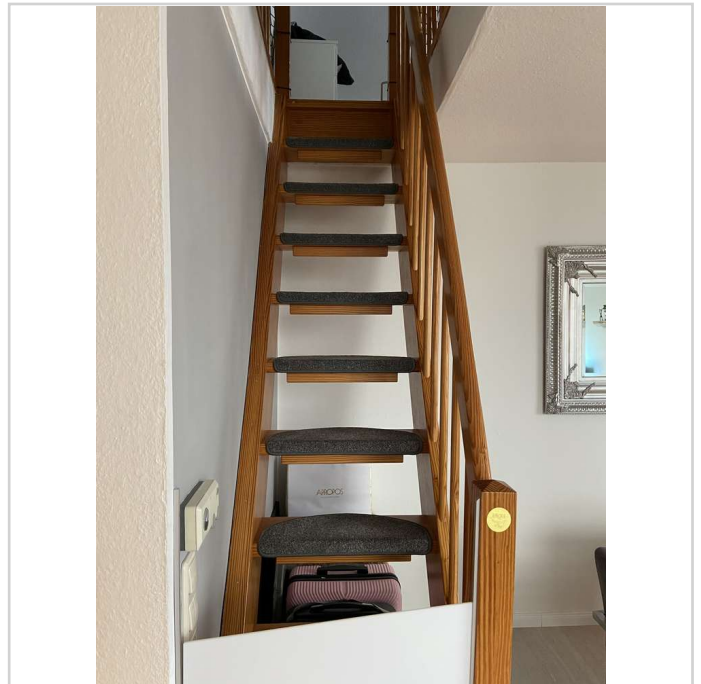
Modernes



Duschbad



Flurbereich



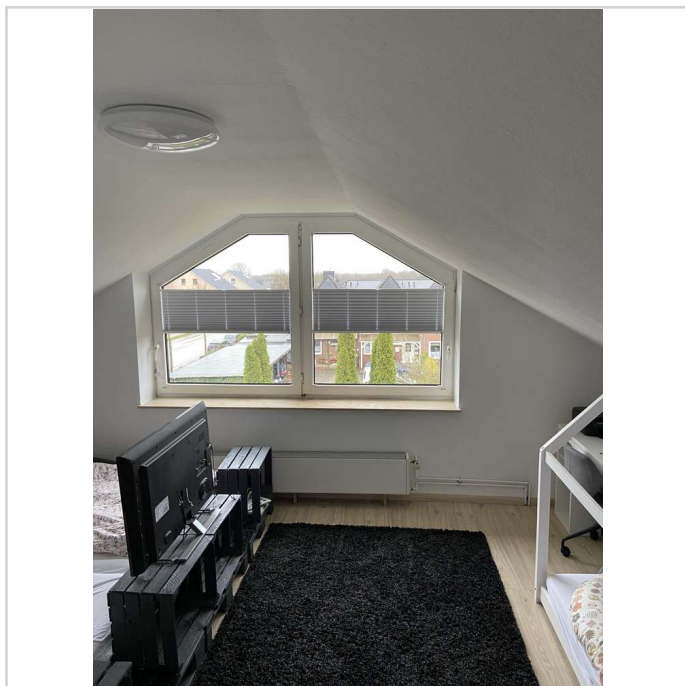
Treppe ins Dachgeschoß

Herzlich Willkommen! Großzügiges und charmantes Wohnen über zwei Ebenen !

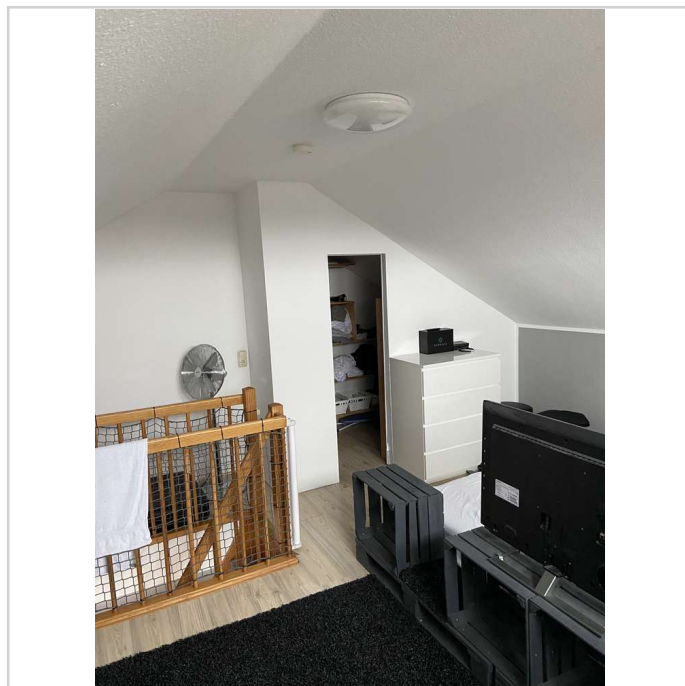


Kieler Straße 39a
25474 Hasloh

Zimmer: 3,00
Wohnfläche ca.: 85,00 m²
Kaltmiete: 760,00 EUR (zzgl. Nebenkosten)
Gesamtmiete: 860,00 EUR



Schlafraum in Dachgeschoß



Einbauschränk



Herzlich Willkommen!

Herzlich Willkommen! Großzügiges und charmantes Wohnen über zwei Ebenen !



Kieler Straße 39a
25474 Hasloh

Zimmer: 3,00
Wohnfläche ca.: 85,00 m²
Kaltmiete: 760,00 EUR (zzgl. Nebenkosten)
Gesamtmiete: 860,00 EUR



ImmobilienScout24 powered by www.diakrit.com DIAKRIT

Der 2D-Grundriss basiert auf einer Zeichnung von wechselnder Qualität, gewisse Abweichungen können vorkommen.



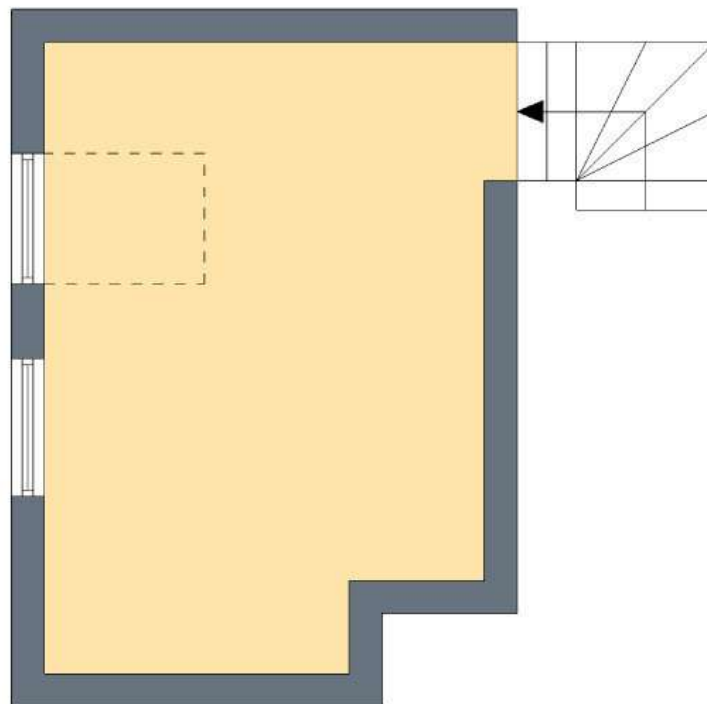
Unverbindlich! Spiegelverkehrt

Herzlich Willkommen! Großzügiges und charmantes Wohnen über zwei Ebenen !



Kieler Straße 39a
25474 Hasloh

Zimmer: 3,00
Wohnfläche ca.: 85,00 m²
Kaltmiete: 760,00 EUR (zzgl. Nebenkosten)
Gesamtmiete: 860,00 EUR



ImmobilienScout24 powered by www.diakrit.com **DIAKRIT**

Der 2D-Grundriss basiert auf einer Zeichnung von wechselnder Qualität, gewisse Abweichungen können vorkommen.



Unverbindlich! Spiegelverkehrt

Herzlich Willkommen! Großzügiges und charmantes Wohnen über zwei Ebenen !



Kieler Straße 39a
25474 Hasloh

Zimmer: 3,00
Wohnfläche ca.: 85,00 m²
Kaltmiete: 760,00 EUR (zzgl. Nebenkosten)
Gesamtmiete: 860,00 EUR

