

Herzlich Willkommen! Großzügiges Wohnen mit traumhafter großer Sonnenterrasse!



Hauwisch 3
22339 Hamburg

Zimmer: 3,50
Wohnfläche ca.: 118,00 m²
Kaltmiete: 1.225,00 EUR (zzgl. Nebenkosten)
Gesamtmierte: 1.525,00 EUR

Scout-ID: 116116667
Objekt-Nr.: 20200010



Ihr Ansprechpartner:

Langefeld Immobilien
Katja Langefeld
E-Mail: info@immobilien-langefeld.de
Tel: +49 4106 658168
Mobil: +49 171 7641861
Fax: +49 4106 658167
Web: <http://home.immobilienscout24.de/852117>

Wohnungstyp: Penthouse
Nutzfläche ca.: 10,00 m²
Etage: 4
Etagenanzahl: 4
Schlafzimmer: 3
Badezimmer: 1
Gäste-WC: Ja
Keller: Ja
Balkon/Terrasse: Ja
Personenaufzug: Ja
Einbauküche: Ja
Objektzustand: Modernisiert
Baujahr: 1980
Qualität der Ausstattung: Gehoben
Letzte Modernisierung/
Sanierung: 2014
Energieausweistyp: Verbrauchsausweis
Heizungsart: Zentralheizung
Wesentliche Energieträger: Gas
Endenergieverbrauch: 145,00 kWh/(m²*a)
Energieeffizienzklasse: E
Bezugsfrei ab: 01-05-2020
Haustiere: Nach Vereinbarung
Garage/Stellplatz: Tiefgarage
Anzahl Garage/Stellplatz: 1

Nebenkosten: 300,00 EUR
Heizkosten sind in Nebenkosten enthalten: Ja
Garage/Stellplatz-Mietpreis: 70,00 EUR
Kautions: 3675

Herzlich Willkommen! Großzügiges Wohnen mit traumhafter großer Sonnenterrasse!



Hauwisch 3
22339 Hamburg

Zimmer: 3,50
Wohnfläche ca.: 118,00 m²
Kaltmiete: 1.225,00 EUR (zzgl. Nebenkosten)
Gesamtmieta: 1.525,00 EUR

Objektbeschreibung:

Ich freue mich, Ihnen heute ein ganz besonderes Schmuckstück vorstellen zu dürfen. Diese großzügige Endetagenwohnung mit Penthousecharakter befindet sich im 4. OG eines gepflegten Mehrfamilienhauses, Baujahr 1980. Diese Wohnanlage ist ein Rotklinker und wird über eine Gas-Zentralheizung beheizt. Neben den üblichen Gemeinschaftsräumen, wie Waschküche und Trockenraum, verfügt dieses Haus über einen Lift, der allerdings nur bis in die 3. Etage fährt. Zur Wohnung gehört selbstverständlich ein eigener Kellerraum und auf Wunsch kann der Tiefgaragenstellplatz für mtl. € 70,00 angemietet werden.

Ausstattung:

Wenn Sie diese traumhafte und großzügige Wohnung betreten empfängt Sie nach dem Eingangsbereich gleich der großzügige und sonnige Wohn-Eßbereich. Die gesamten bodentiefen Fensterfronten wurden 2013 kompl. nach dem neuesten Wärmestandard (Dreifachverglasung) erneuert. Vom Wohnbereich können Sie auf die über 50 qm große Sonnenterrasse treten. Von hier aus haben Sie einen großartigen Ausblick! Die teilweise überdachte Terrasse ist nach Süden ausgerichtet. Hier kommen Sonnenanbeter auf Ihre Kosten!

Ferner können Sie auch noch von zwei weiteren Räumen auf die Terrasse treten. Vom Eßbereich geht noch ein kleiner Balkon ab. Das Schlafzimmer bietet genügend Platz und Stellmöglichkeiten. Neben dem Schlafzimmer gibt es noch zwei weitere Räume, die in einander über gehen. Sie lassen sich prima als Kinder- oder Arbeitszimmer nutzen. Das Badezimmer wurde 2014 kompl neu geschmackvoll modernisiert. Es ist mit einer schönen Dusche, Waschbecken und WC ausgestattet. Ferner verfügt diese Wohnung auch über ein Gäste-WC, welches ebenfalls 2014 kompl. erneuert wurde. Die hochwertige und ebenfalls 2014 kompl. erneuerte Einbauküche ist in weiß hochglanz gehalten. Die gesamte Wohnung ist rauhfaser weiß gestrichen. Der Wohn-Eßbereich, Flur und das Schlafzimmer sind mit Stäbchenparkett ausgelegt. In den beiden kleineren Zimmern wurde 2014 hochwertiger und geschmackvoller Bodenbelag verlegt. Dies ist eine traumhafte Wohnung der Spitzenklasse!

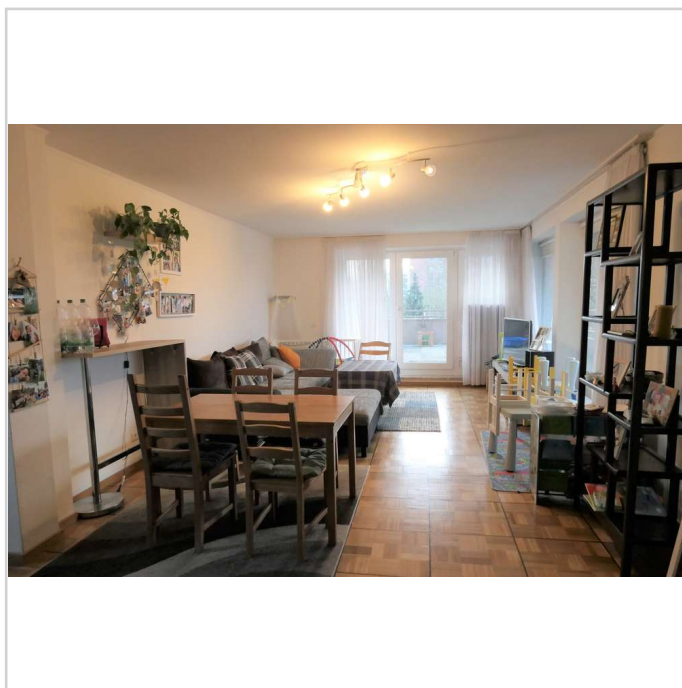
Lage:

Man kann wohl mit Recht behaupten, dass Hummelsbüttel eines der beliebtesten Stadtteile Hamburgs ist. Auf der einen Seite zeichnet sich Hummelsbüttel durch seinen hohen Erholungs- und Freizeitwert aus. Auf der anderen Seite ist die Anbindung an die City und an die öffentlichen Verkehrsmittel optimal. Diese gepflegte Wohnanlage befindet sich einer ruhigen kleinen Seitenstraße. Alle Einkaufsmöglichkeiten (das bekannte Alstertaler Einkaufszentrum ist nur 10 Autominuten entfernt),

sowie Ärzte, Schulen und Kindergärten sind gut zu erreichen.

Sonstiges:

Für weitere Fragen oder zur Vereinbarung von Besichtigungstermine steht Ihnen Frau Langefeld gern unter 0171/7641861 zur Verfügung. Es wird eine Mindestvertragslaufzeit von 2 Jahren, sowie eine Staffelmiete vereinbart.



Großzügiges Wohnen!

Herzlich Willkommen! Großzügiges Wohnen mit traumhafter großer Sonnenterrasse!



Hauwisch 3
22339 Hamburg

Zimmer: 3,50
Wohnfläche ca.: 118,00 m²
Kaltmiete: 1.225,00 EUR (zzgl. Nebenkosten)
Gesamtmiete: 1.525,00 EUR



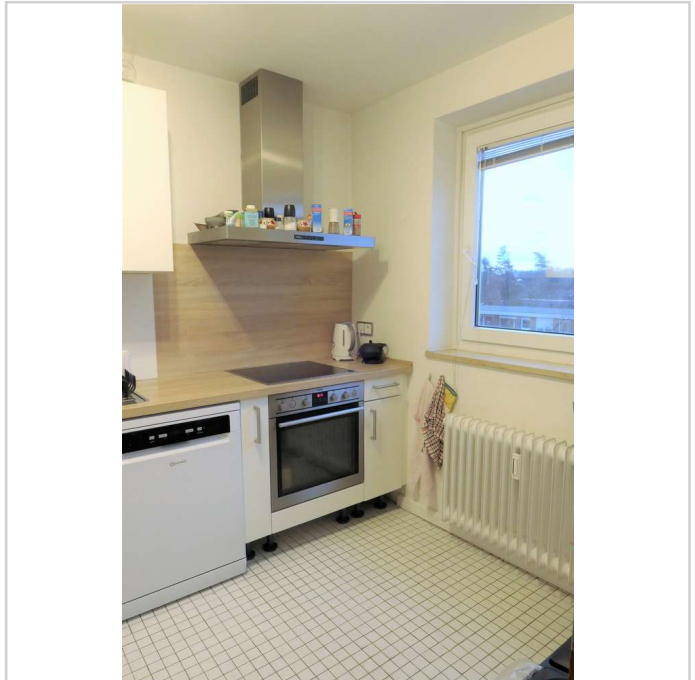
Wohnzimmer!



Schlafzimmer!



Angenehme Träume!



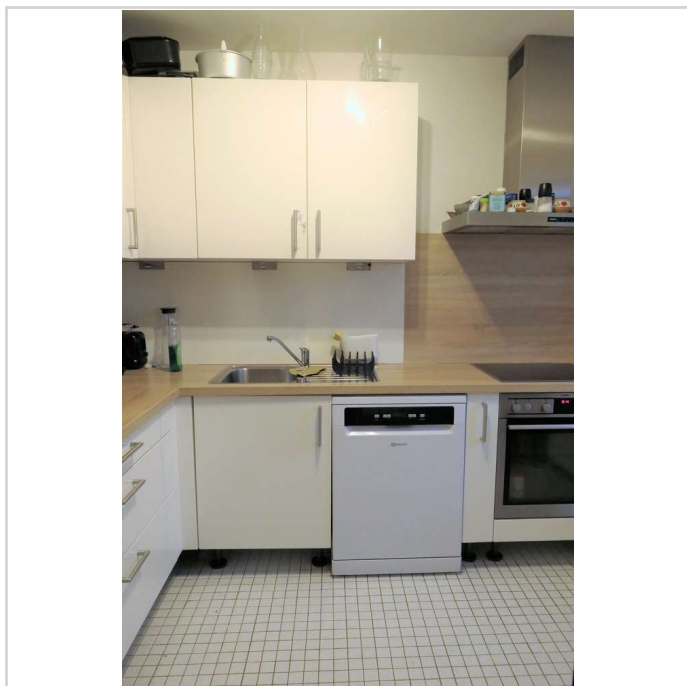
Moderne Einbauküche

Herzlich Willkommen! Großzügiges Wohnen mit traumhafter großer Sonnenterrasse!

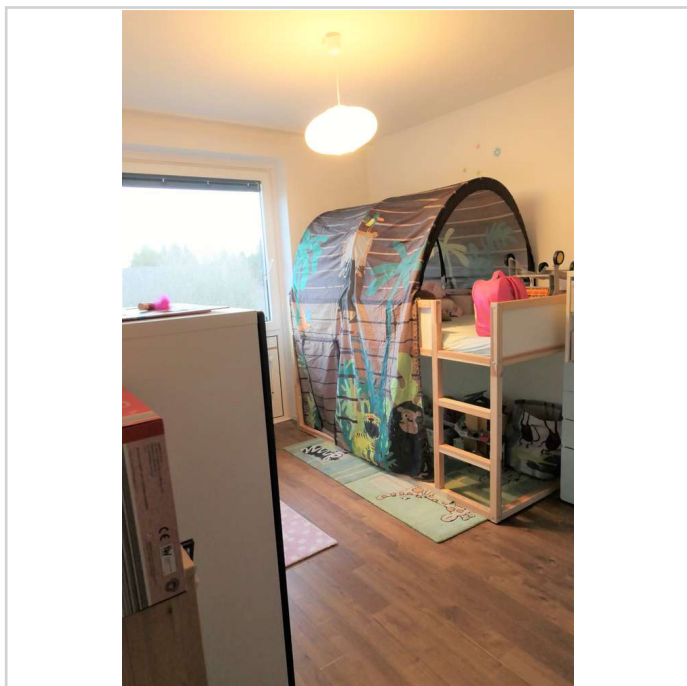


Hauwisch 3
22339 Hamburg

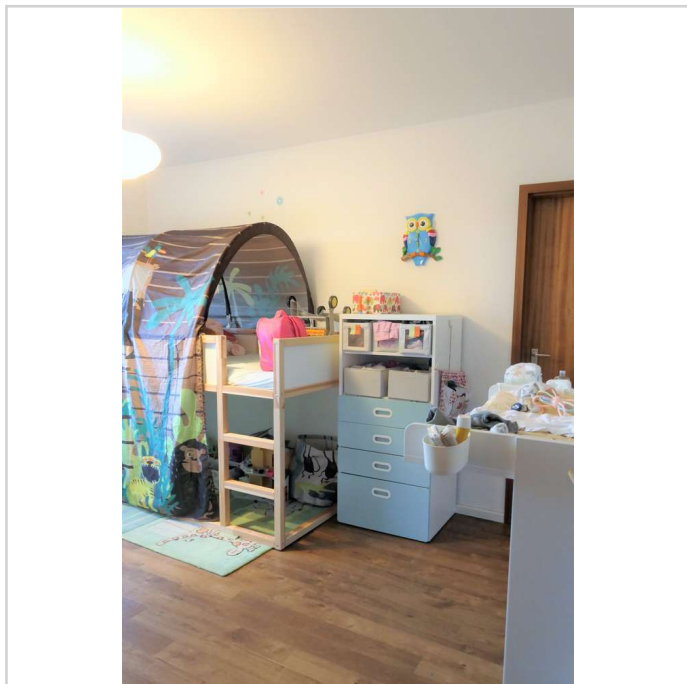
Zimmer: 3,50
Wohnfläche ca.: 118,00 m²
Kaltmiete: 1.225,00 EUR (zzgl. Nebenkosten)
Gesamtmieta: 1.525,00 EUR



Moderne Einbauküche



Kinderzimmer



Kinderzimmer



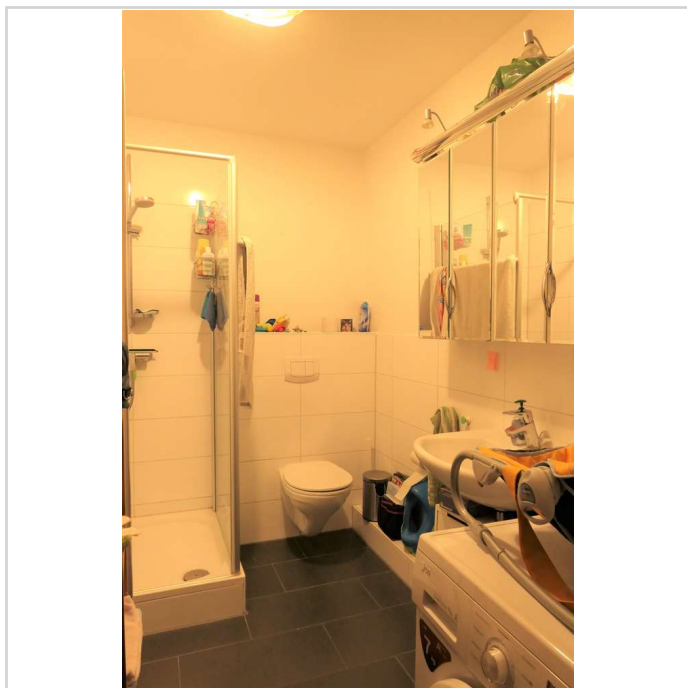
Kind- oder Arbeitsraum

Herzlich Willkommen! Großzügiges Wohnen mit traumhafter großer Sonnenterrasse!

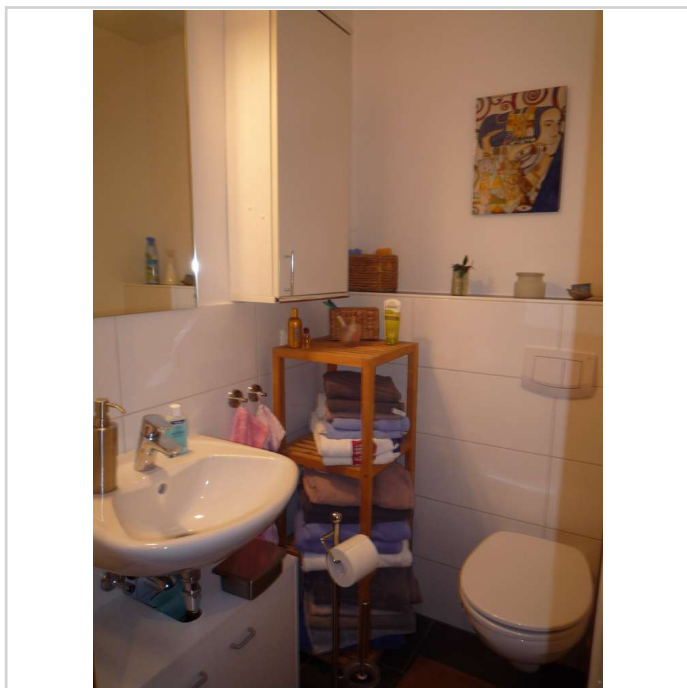


Hauwisch 3
22339 Hamburg

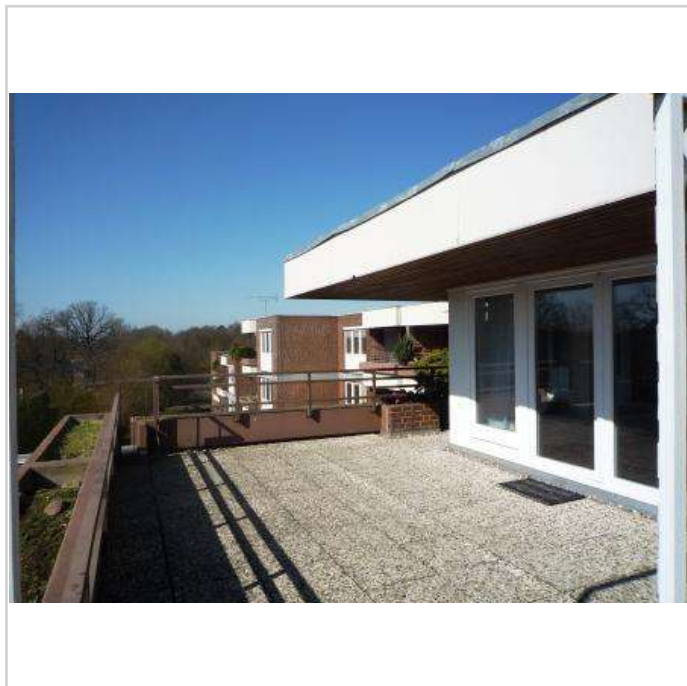
Zimmer: 3,50
Wohnfläche ca.: 118,00 m²
Kaltmiete: 1.225,00 EUR (zzgl. Nebenkosten)
Gesamtmieta: 1.525,00 EUR



Modernes Badezimmer!



Modernes Gäste-WC



Traumhafter Sonnenterrasse!



Hier könnten Sie sitzen...

Herzlich Willkommen! Großzügiges Wohnen mit traumhafter großer Sonnenterrasse!



Hauwisch 3
22339 Hamburg

Zimmer: 3,50
Wohnfläche ca.: 118,00 m²
Kaltmiete: 1.225,00 EUR (zzgl. Nebenkosten)
Gesamtmieta: 1.525,00 EUR



und Ihren Feierabend genießen!



Mit traumhaften Ausblick!



Blick in den Garten!



Objektansicht

Herzlich Willkommen! Großzügiges Wohnen mit traumhafter großer Sonnenterrasse!



Hauwisch 3
22339 Hamburg

Zimmer: 3,50
Wohnfläche ca.: 118,00 m²
Kaltmiete: 1.225,00 EUR (zzgl. Nebenkosten)
Gesamtmieta: 1.525,00 EUR



ImmobilienScout24 powered by www.ideal.com DIAKRIT

Der 2D-Grundriss basiert auf einer Zeichnung von wechselnder Qualität, gewisse Abweichungen können vorkommen.



GrundrissHauwisch-01

Herzlich Willkommen! Großzügiges Wohnen mit traumhafter großer Sonnenterrasse!



Hauwisch 3
22339 Hamburg

Zimmer: 3,50
Wohnfläche ca.: 118,00 m²
Kaltmiete: 1.225,00 EUR (zzgl. Nebenkosten)
Gesamtmieta: 1.525,00 EUR

