

Sonnige und großzügige Wohnung in super zentraler Lage in Pinneberg!



Friedriche-Ebert-Straße 36

25421 Pinneberg

Zimmer: 1,50
Wohnfläche ca.: 52,00 m²
Kaufpreis: 135.000,00 EUR

Scout-ID: 124820179
Objekt-Nr.: 202088

Wohnungstyp:	Etagenwohnung
Nutzfläche ca.:	12,00 m ²
Etage:	6
Etagenanzahl:	7
Schlafzimmer:	1
Badezimmer:	1
Keller:	Ja
Balkon/Terrasse:	Ja
Personenaufzug:	Ja
Einbauküche:	Ja
Objektzustand:	Vollständig renoviert
Baujahr:	1960
Qualität der Ausstattung:	Gehoben
Letzte Modernisierung/ Sanierung:	2020
Energieausweistyp:	Verbrauchsausweis
Heizungsart:	Zentralheizung
Wesentliche Energieträger:	Gas
Endenergieverbrauch:	129,00 kWh/(m ² *a)
Energieeffizienzklasse:	D



Verkauf · Vermietung · Verwaltung



Ihr Ansprechpartner:
Langefeld Immobilien
Katja Langefeld
E-Mail: info@immobilien-langefeld.de
Tel: +49 4106 658168
Mobil: +49 171 7641861
Fax: +49 4106 658167
Web: <http://home.immobilienscout24.de/852117>

Hausgeld: 249,00 EUR
Vermietet: Ja
Mieteinnahmen pro Monat: 520,00 EUR
Provision für Käufer: 3% inkl. MWST

Die vom Käufer zu entrichtende Maklercourtage beträgt 3% des Kaufpreises inkl. der gesetzlichen Mehrwertsteuer und ist verdient und fällig bei Abschluss des Kaufvertrages.

Sonnige und großzügige Wohnung in super zentraler Lage in Pinneberg!



Friedriche-Ebert-Straße 36

25421 Pinneberg

Zimmer: 1,50
Wohnfläche ca.: 52,00 m²
Kaufpreis: 135.000,00 EUR

Objektbeschreibung:

Die hier angebotene sehr gepflegte 1,5-Zimmerwohnung befindet sich im 6. Obergeschoß eines 7-stöckigen Mehrfamilienhauses und ist bequem mit dem Lift zu erreichen.

Ausstattung:

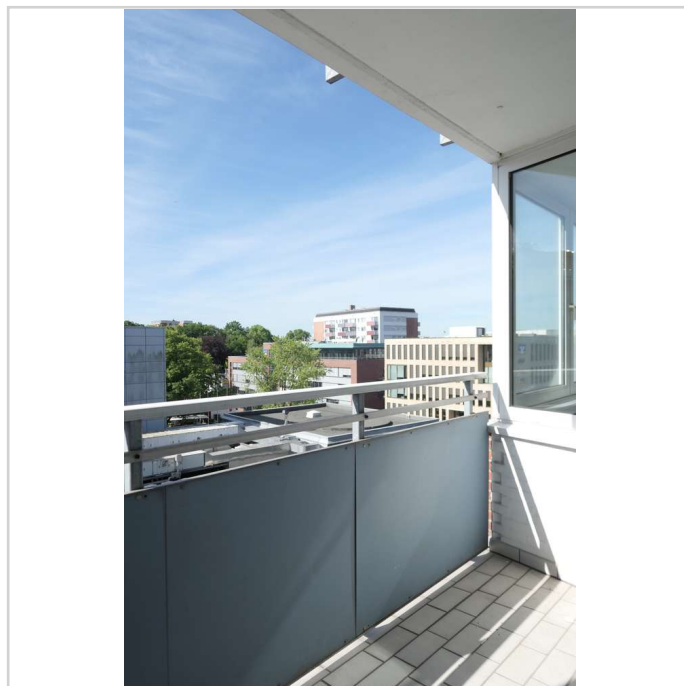
Diese geräumige ca. 52 qm große Wohnung verfügt über eine moderne und sehr gepflegte Einbauküche. Sie ist in geschmackvollem hellen Holz gehalten und mit Ceranherd, Dunstabzugshaube, Geschirrspüler, Spüle und div. Schränken ausgestattet. Der Waschmaschinenanschluss befindet sich ebenfalls in der Küche. Ein Kühlschrank ist nicht vorhanden. Das geräumige und gut geschnittene Wohnzimmer von ca. 22 qm ist ausgesprochen sonnig und besticht durch seine gute Aufteilung in Wohn- und Essbereich. Vom Wohnzimmer geht das Schlafzimmer (a. 8,80 qm) ab. Auch die geäumige Loggia (Süd-Ausrichtung) geht vom Wohnzimmer ab. Das innenliegende Duschbad wurde 2012 kompl. saniert und ist in weiß gehalten. Ferner wurde die Wohnung 2020 fachgerecht weiß frisch renoviert und ein neuer, geschmackvoller Fußbodenbelag verlegt. Der Flur und Wohnbereich mit integrierten Halogenstrahlern ausgestattet. Selbstverständlich verfügt diese Wohnung auch über eine Abstellkammer. Außerdem gehört zu dieser Wohnung ein Kellerraum und ein Dachbodenraum. Die Wohnung ist bis zum 31.07.2022 befristet vermietet. Die derzeitige Kaltmiete beträgt € 520,00 mtl. zzgl. € 120,00 Betriebskostenvorauszahlungen.

Lage:

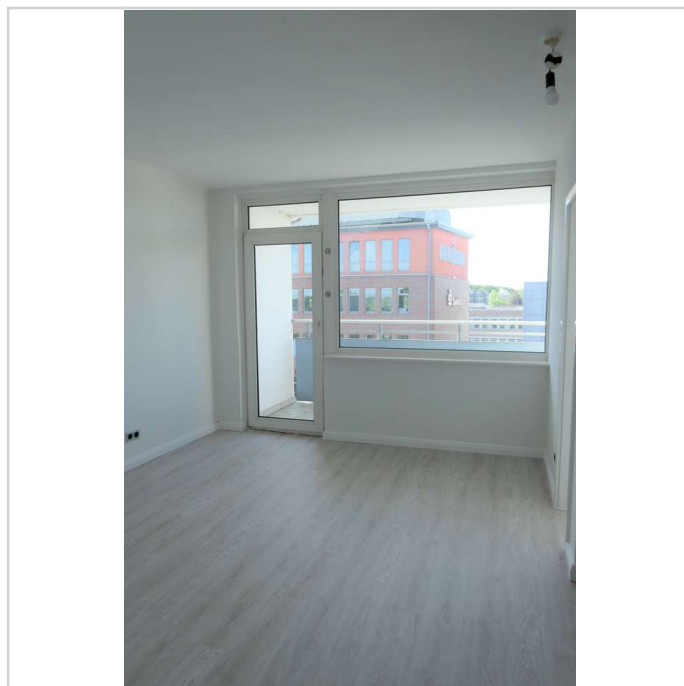
Zentraler geht es nicht! Diese Wohnung liegt dirket im Herzen von Pinneberg, so dass Sie alle nur erdenklichen Einkaufsmöglichkeiten und Dinge des täglichen Lebens zu Fuß erledigen können. Die öffentlichen Verkehrsmittel (die Busstation befindet sich direkt vor der Tür und auch zur Autobahn A 23 (Pinneberg Mitte oder Pinneberg Nord) sind es nur wenige Fahrminuten.

Sonstiges:

Frau Langefeld steht Ihnen gern unter 0171-7641861 für weitere Fragen oder zur Vereinbarung eines Besichtigungstermin zur Verfügung. Bei aller Sorfalt können wir keine Gewähr dafür übernehmen, dass alle Angaben richtig sind und das Objekt bei Zugang dieses Angebotes noch frei verfügbar ist. Alle mit der Vertragsabwicklung verbundenen Kosten und Abgaben, wie Notar- und Gerichtsgebühren sind vom Käufer zahlen.



Herzlich Willkommen!



Sonniges

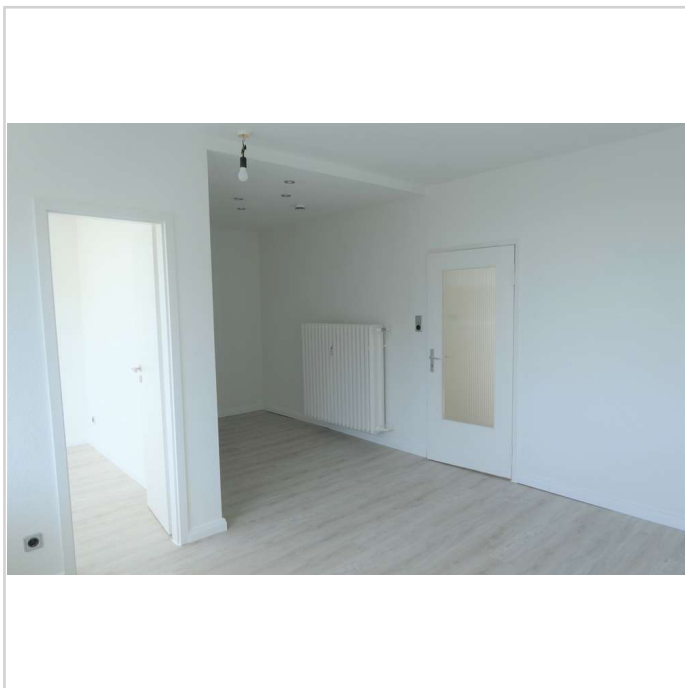
Sonnige und großzügige Wohnung in super zentraler Lage in Pinneberg!



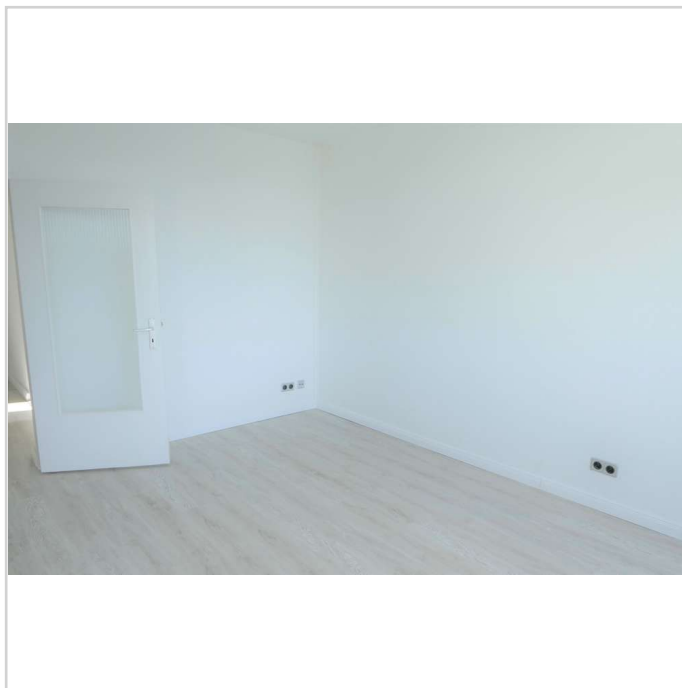
Friedriche-Ebert-Straße 36

25421 Pinneberg

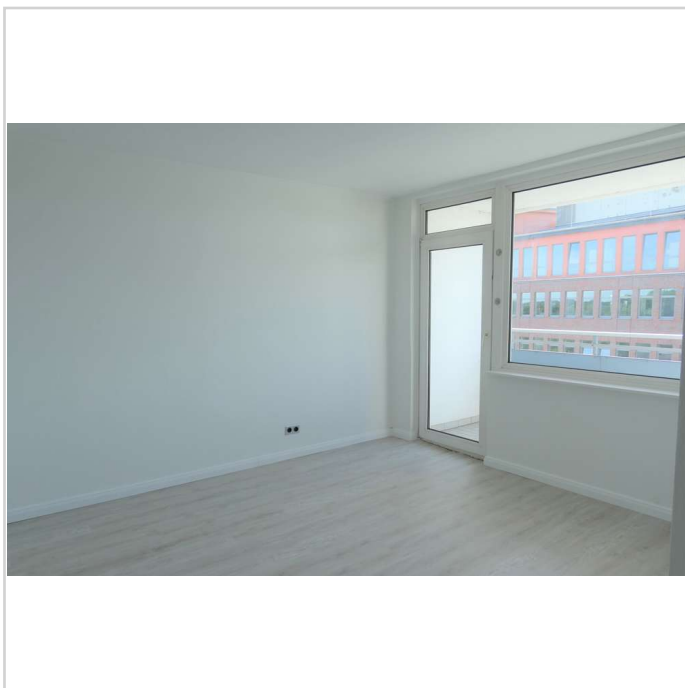
Zimmer: 1,50
Wohnfläche ca.: 52,00 m²
Kaufpreis: 135.000,00 EUR



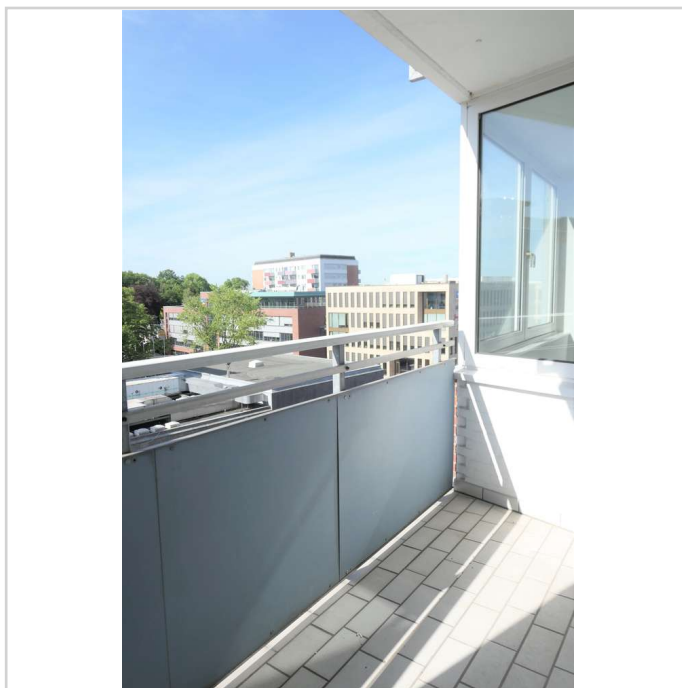
Wohnen



P1030892 (4)



Wohnzimmer



Traumhafte Aussicht

Sonnige und großzügige Wohnung in super zentraler Lage in Pinneberg!



Friedriche-Ebert-Straße 36
25421 Pinneberg

Zimmer: 1,50
Wohnfläche ca.: 52,00 m²
Kaufpreis: 135.000,00 EUR



Schlafzimmer



Moderne



Einbauküche



Duschbad

Sonnige und großzügige Wohnung in super zentraler Lage in Pinneberg!



Friedriche-Ebert-Straße 36

25421 Pinneberg

Zimmer: 1,50
Wohnfläche ca.: 52,00 m²
Kaufpreis: 135.000,00 EUR



Duschbad



Flur



Objektansicht vorne



P1040187 (2)

Sonnige und großzügige Wohnung in super zentraler Lage in Pinneberg!



Friedriche-Ebert-Straße 36

25421 Pinneberg

Zimmer: 1,50
Wohnfläche ca.: 52,00 m²
Kaufpreis: 135.000,00 EUR

