

Herzlich Willkommen! Charmantes und ruhiges Wohnen mit Blick ins Grüne!



Holsteiner Chaussee 346 f
22457 Hamburg

Zimmer: 3,00
Wohnfläche ca.: 67,00 m²
Kaufpreis: 189.000,00 EUR

Scout-ID: 105865768
Objekt-Nr.: 2018030



Ihr Ansprechpartner:

Langefeld Immobilien
Katja Langefeld
E-Mail: info@immobilien-langefeld.de
Tel: +49 4106 658168
Mobil: +49 171 7641861
Fax: +49 4106 658167
Web: <http://home.immobilienscout24.de/852117>

Wohnungstyp:	Hochparterre
Nutzfläche ca.:	5,00 m ²
Etage:	0
Etagenanzahl:	2
Schlafzimmer:	2
Badezimmer:	1
Keller:	Ja
Balkon/Terrasse:	Ja
Einbauküche:	Ja
Baujahr:	1973
Qualität der Ausstattung:	Normal
Letzte Modernisierung/ Sanierung:	2016
Energieausweistyp:	Verbrauchsausweis
Heizungsart:	Zentralheizung
Wesentliche Energieträger:	Öl
Energieverbrauchskennwert:	253,80 kWh/(m ² *a)
Bezugsfrei ab:	16.09.2018
Garage/Stellplatz:	Außenstellplatz
Anzahl Garage/Stellplatz:	1

Hausgeld: 280,00 EUR
Provision für Käufer: 6 % inkl. der gesetzlichen
Mehrwertsteuer

Die vom Käufer zu entrichtende Maklerprovision beträgt 6 % inkl. der gesetzlichen Mehrwertsteuer und ist verdient und fällig bei Abschluss des Kaufvertrages.

Herzlich Willkommen! Charmantes und ruhiges Wohnen mit Blick ins Grüne!



Holsteiner Chaussee 346 f
22457 Hamburg

Zimmer: 3,00
Wohnfläche ca.: 67,00 m²
Kaufpreis: 189.000,00 EUR

Objektbeschreibung:

Auf dem ca. 8.103 qm großen parkartigen Grundstück wurden 1974 in versetzer zweistöckiger Bauweise 6 Gebäude mit jeweils 8 bzw. 9 Wohneinheiten errichtet. Die gesamte Anlage wurde senkrecht zur Holsteiner Chaussee gebaut, so daß der Parkplatz und die Zuwegung vom Burgwedel aus erreichbar sind. Die Eigentümergemeinschaft umfasst 51 Wohneinheiten. Diese schöne 2 1/2 -Zimmer-Wohnung befindet sich in ruhiger Lage, da sie nicht an der Holsteiner-Chaussee, sondern nach hinten raus liegt. Diese Wohnung befindet sich im Hochparterre. Das Objekt wird durch eine Öl-Zentralheizung beheizt. 10/2016 wurden sämtliche Fenster erneuert. Neben den üblichen gemeinschaftlichen Kellerräumen wie z.B. Waschküche, gehört zu dieser Wohnung ein Kellerraum. Ebenfalls gehört ein PKW-Außenstellplatz dazu. Der Kaufpreis für den PKW-Außenstellplatz ist in diesem Kaufpreis mit enthalten.

Ausstattung:

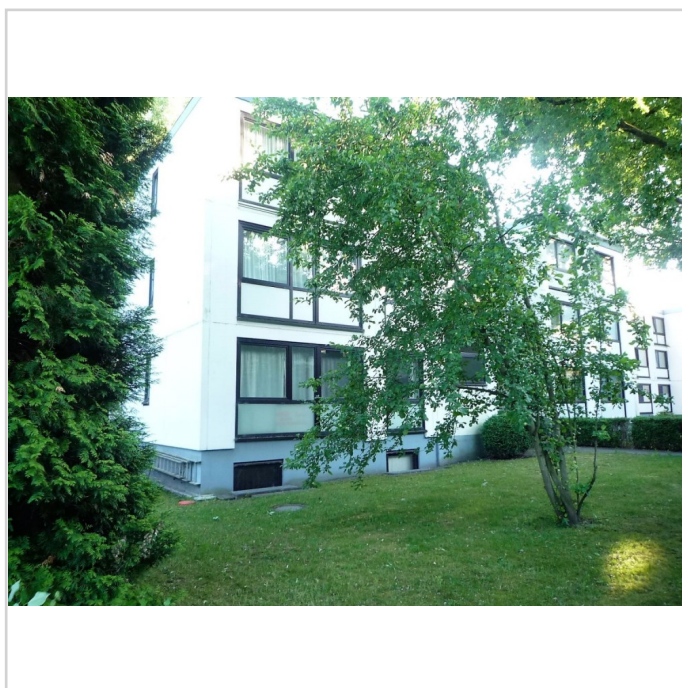
Diese ausgesprochen charmante 2 1/2-Zimmerwohnung besticht durch ihren großzügig und individuellen Grundriss und ihre ausgesprochen ruhige und grüne Lage. Das Wohnzimmer ist mit ca. 24 qm schön geräumig geschnitten und bietet Platz für einen Wohn- und Eßbereich. Von hieraus können Sie auf den Süd-West-Balkon treten, mit herrlichem Blick ins Grüne. Die Wohnung ist mit kompl. mit einer modernen Einbauküche ausgestattet. Das Schlafzimmer bietet mit seinen ca. 14 qm genügend Stellmöglichkeiten. Das kleine Zimmer ist ca. 6 qm groß und kann hervorragend als Gäste- oder Arbeitszimmer genutzt werden. Das innen liegende Badezimmer verfügt über eine Fußbodenheizung und ist mit einer Badewanne ausgestattet. Das Bad ist in hell gehalten. Hier können Sie auch Ihre Waschmaschine unterbringen. Das WC ist separat und ebenfalls mit Fußbodenheizung ausgestattet und in hell gehalten. Die gesamte Wohnung, mit Ausnahme der Küche, Flur und Naßzellen, ist mit geschmackvollem Laminat ausgelegt. Die schöne Küche, Bad, sep. WC und Flur sind in hell gefliest. Der überdachte Süd-West Balkon geht nach hinten zur Gartenseite raus. Die Wohnung wird zum 01.11.2018 frei geliefert.

Lage:

Die in diesem Angebot vorgestellte Wohnung liegt in ausgesprochen ruhiger und grüner Lage. Bedingt durch die ideale Lage, sowohl zur City, als auch zur Autobahn, ist Schnelsen eine beliebte Wohngegend. Öffentliche Verkehrsmittel, wie AKN oder Bus (Haltestelle ist in direkter Nähe), sowie diverse Einkaufsmöglichkeiten befinden sich in der Nähe.

Sonstiges:

Sollten Sie weitere Fragen haben oder einen Besichtigungstermin wünschen, steht Ihnen Frau Langefeld gern per Mail oder telefonisch unter 0171-7641861 zur Verfügung. Bei aller Sorgfalt können wir keine Gewähr dafür übernehmen, dass alle Angaben richtig sind und das Objekt bei Zugang dieses Angebotes noch frei verfügbar ist.



Herzlich Willkommen!

Herzlich Willkommen! Charmantes und ruhiges Wohnen mit Blick ins Grüne!



Holsteiner Chaussee 346 f
22457 Hamburg

Zimmer: 3,00
Wohnfläche ca.: 67,00 m²
Kaufpreis: 189.000,00 EUR



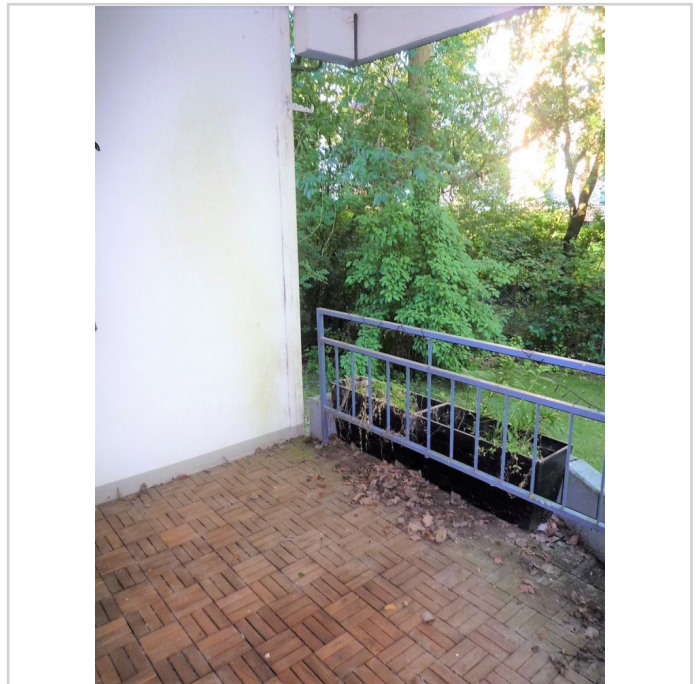
Schönes und ruhiges



Wohnen



Großzügiger Wohnbereich



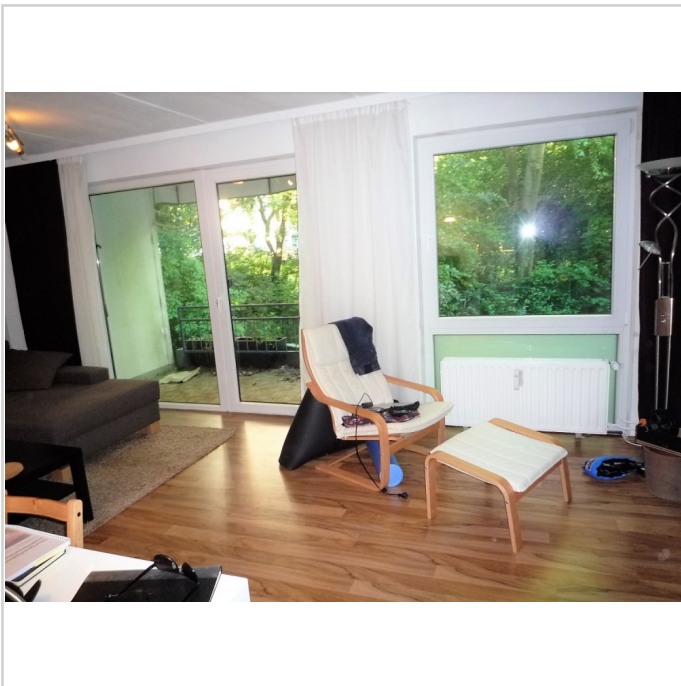
Überdachte Loggia

Herzlich Willkommen! Charmantes und ruhiges Wohnen mit Blick ins Grüne!

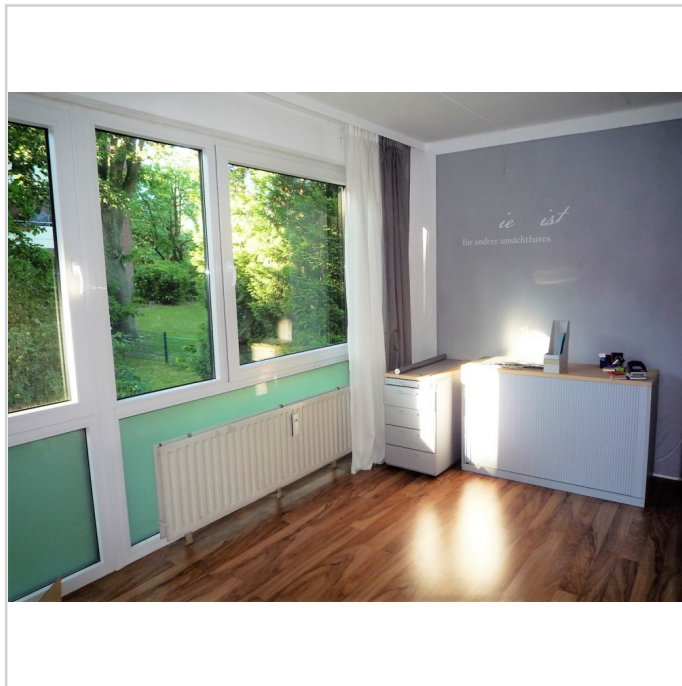


Holsteiner Chaussee 346 f
22457 Hamburg

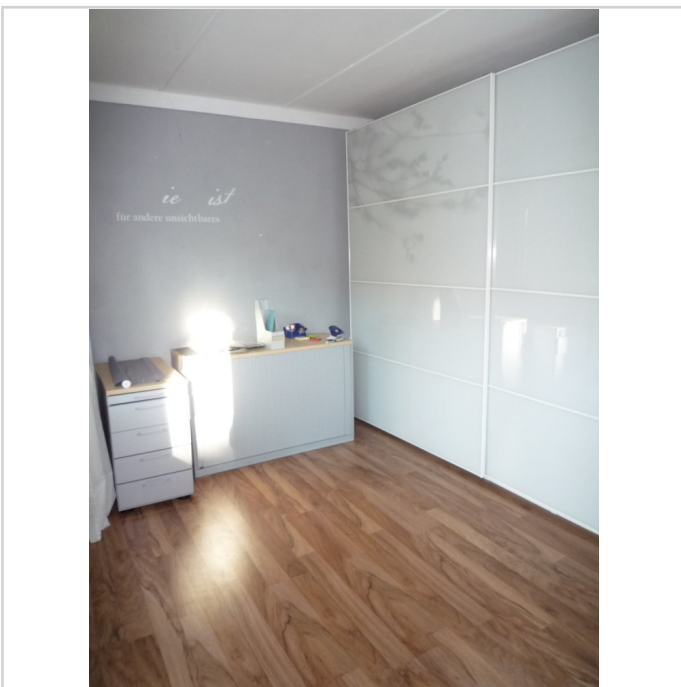
Zimmer: 3,00
Wohnfläche ca.: 67,00 m²
Kaufpreis: 189.000,00 EUR



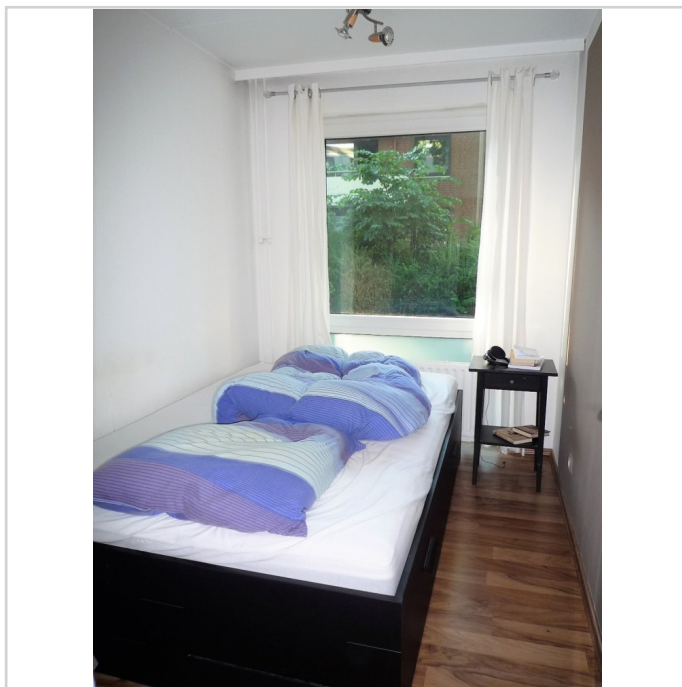
Wohnbereich



Schlafzimmer



Schlafzimmer



Arbeits- Gästezimmer

Herzlich Willkommen! Charmantes und ruhiges Wohnen mit Blick ins Grüne!



Holsteiner Chaussee 346 f
22457 Hamburg

Zimmer: 3,00
Wohnfläche ca.: 67,00 m²
Kaufpreis: 189.000,00 EUR



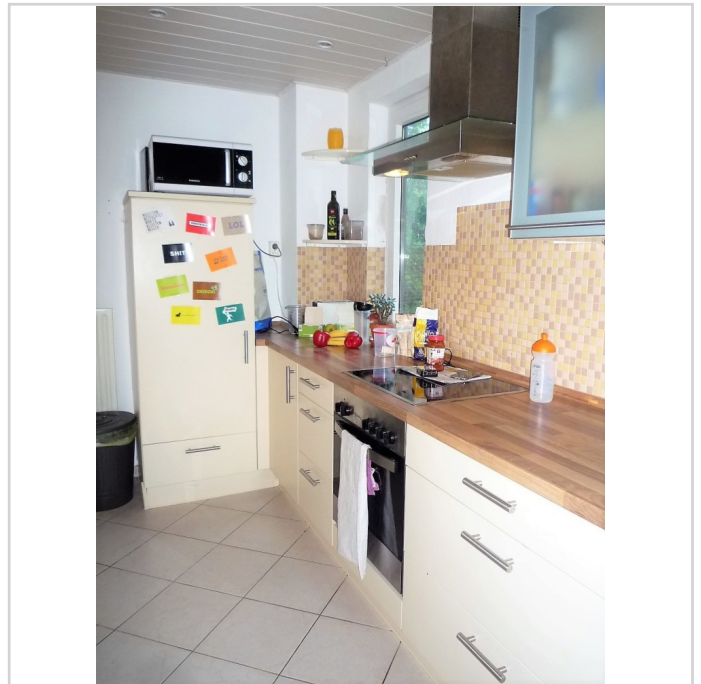
Vollbad



Sep. WC



Moderne Einbauküche



Moderne Einbauküche

Herzlich Willkommen! Charmantes und ruhiges Wohnen mit Blick ins Grüne!



Holsteiner Chaussee 346 f
22457 Hamburg

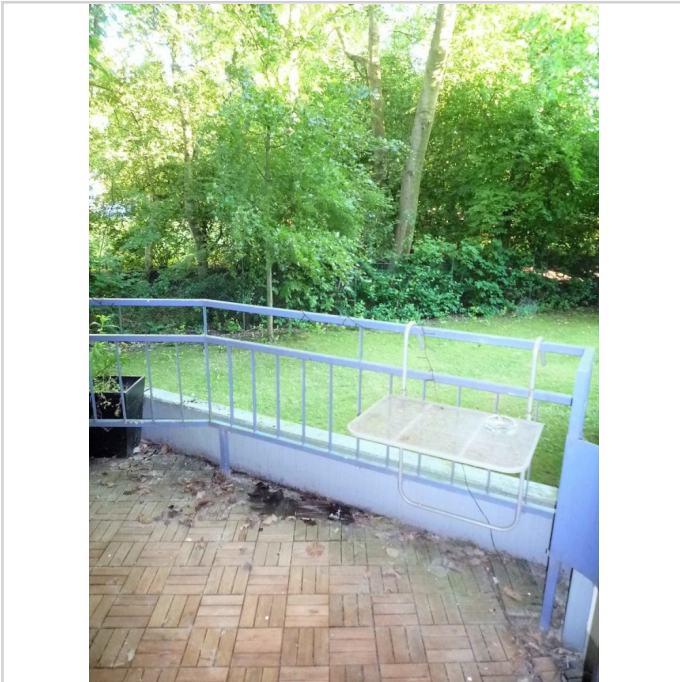
Zimmer: 3,00
Wohnfläche ca.: 67,00 m²
Kaufpreis: 189.000,00 EUR



Moderne Einbauküche



Flurbereich



Überdachte Loggia mit Blick



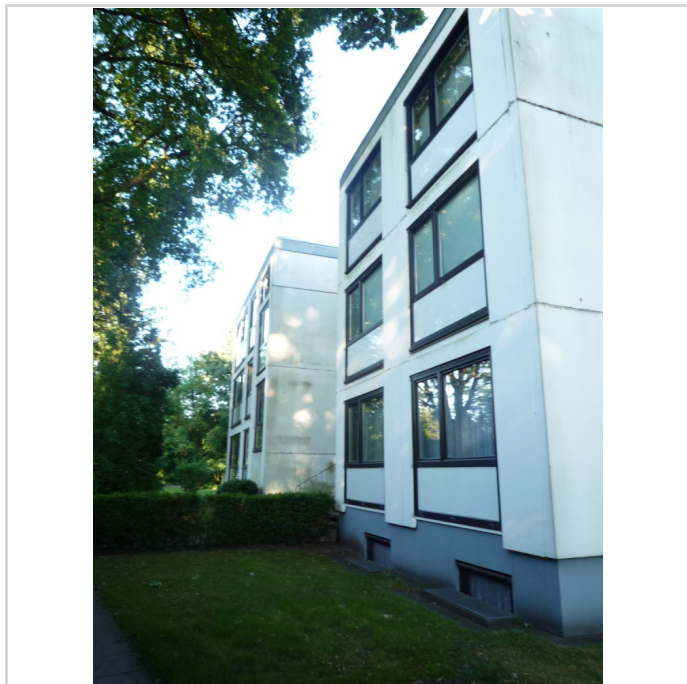
ins Grüne

Herzlich Willkommen! Charmantes und ruhiges Wohnen mit Blick ins Grüne!

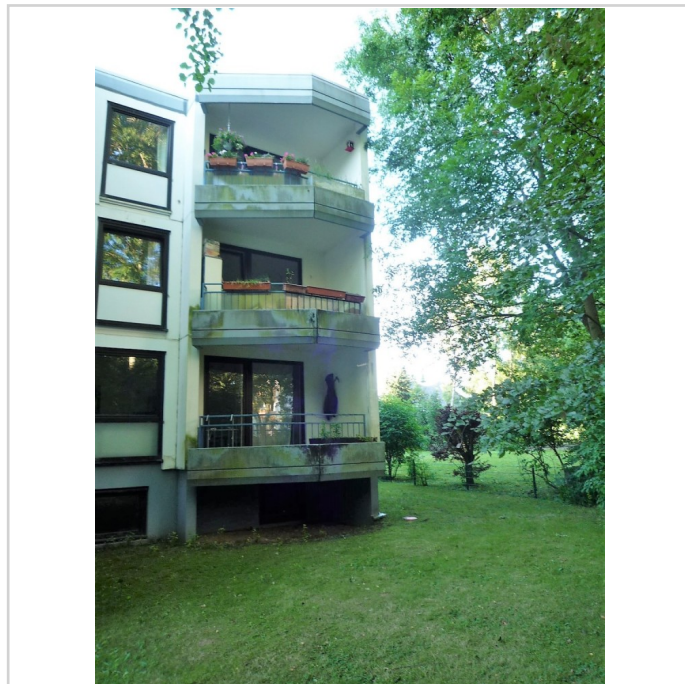


Holsteiner Chaussee 346 f
22457 Hamburg

Zimmer: 3,00
Wohnfläche ca.: 67,00 m²
Kaufpreis: 189.000,00 EUR



Objektansicht vorne



Objektansicht hinten



Objektansicht seitlich

Herzlich Willkommen! Charmantes und ruhiges Wohnen mit Blick ins Grüne!



Holsteiner Chaussee 346 f
22457 Hamburg

Zimmer: 3,00
Wohnfläche ca.: 67,00 m²
Kaufpreis: 189.000,00 EUR



unverbindlicher Grundriss

Herzlich Willkommen! Charmantes und ruhiges Wohnen mit Blick ins Grüne!



Holsteiner Chaussee 346 f
22457 Hamburg

Zimmer: 3,00
Wohnfläche ca.: 67,00 m²
Kaufpreis: 189.000,00 EUR

